

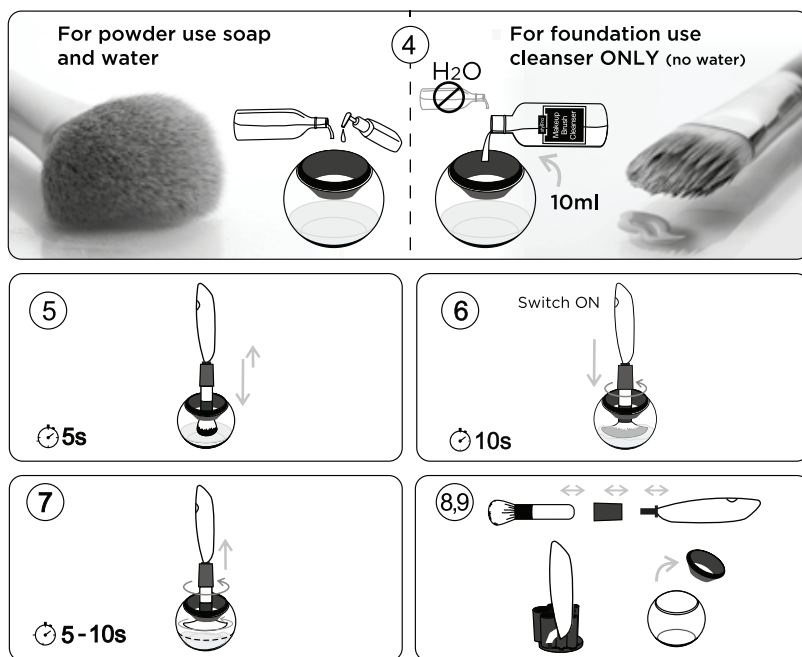
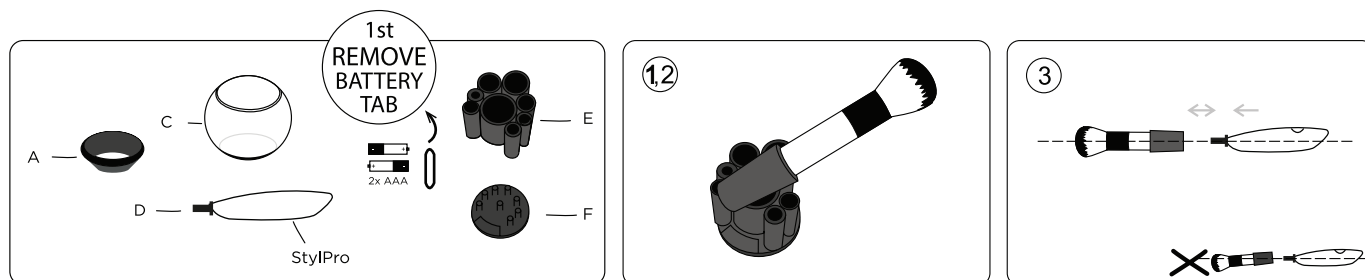
## StylPro Set za čišćenje make-up kistova

StylPro čisti i suši make-up kistove unutar nekoliko sekundi.

Make-up kistovi su plodno tlo za bakterije koje uzrokuju mrlje, nadražuju kožu i pogoršavaju bore. 44% žena nikada nije ispralo kistove! Profesionalci preporučuju čišćenje kistova za šminku jednom tjedno. Tradicionalne metode čišćenja su neuredne i dugotrajne, a četke su mokre i neupotrebljive satima.

### Upozorenje: Molimo držati izvan doseg djece

Upute:



**PRIJE PRVE UPORABE:** 1. Provjerite jesu li baterije ispravno umetnute i **UKLONITE MALU PLASTIČNU BATERIJSKU KARTICU**. Provjerite jesu li 8 silikonskih (E) OVRATNIKA na (F) BAZI. 3. Umetnite (A) VRAT na (C) ZDJELU.

**KAKO KORISTITI:** 1. Odaberite kist, imajte na umu koja je vrsta šminke na kistu- je li topljiva u vodi ili netopjiva? 2. Odaberite koji (E) OVRATNIK najbolje odgovara te stavite kist unutar ovratnika. 3. Gurnite spindle (D) u kvadratni otvor na dnu (E) ovratnika. Provjerite je li STYLPRO čvrsto pričvršćen na (E) OVRATNIK i je li s kistom u ravnoj liniji. Po potrebi podesite kist. Bilo kakav nagib će utjecati na sposobnost STYLPRO za čišćenje i sušenje te može uzrokovati nepravilan rad. 4. Napunite (C) POSUDU: A. Za šminku topljivu u vodi (na primjer; rumenilo, bronzer i puder u prahu), stisnite malu količinu (4ml/0.14floz) željenog antibakterijskog tekućeg sapuna u (C) POSUDU. Savjet o najboljem čistaču za korištenje potražite kod proizvođača kistova. Dodajte vodu u zdjelu dok razina vode ne bude upola od visine kista kojeg želite očistiti. Ako niste sigurni je li šminka topljiva u vodi, prvo isprobajte ovaj korak, a ako kist nije potpuno čist, slijedite upute za šminku koja nije topljiva u vodi. B. Za šminku netopljivu u vodi (na primjer, foundation), dodajte 10-20ml (0.34-0.68floz) StylPro Makeup Brush Cleanser-a, ovisno o veličini četkice (prodaje se odvojeno na [www.roxbeauty.eu](http://www.roxbeauty.eu)), u posudu. Uvjerite se da je razina otopine manja od polovice visine kista kojeg želite očistiti. 5. Nježno stavljajte kist u tekućinu, lagano pritišćući kist u (C) POSUDU kako biste otvorili vlakna. . Ponavljajte 5 sekundi. Kako biste izbjegli oštećivanje kista ne dopustite da metalni prsten ide ispod razine vode/sredstva za čišćenje. 6. Nakon 5 sekundi: laganim pritiskom kista prema dolje u POSUDI (C), uključite STYLPRO. Nježno podignite StylPro -kist će se početi brzo vrtjeti uzrokujući prskanje tekućine. Polako pomičite kist gore i dolje 10 sekundi, držeći kist ispod razine tekućine cijelo vrijeme. U ovoj fazi, ako kist nije poravnat ravno, može doći do klimanja s jedne strane na drugu. Ako se to dogodi, otpustite stisak te lagano stavite prst na vrh STYLPRO-a. Ako to ne riješi problem, isključite StylPro i pogledajte odjeljak "Pitanja i odgovori" na [www.stylpro.com](http://www.stylpro.com). 7. Nakon 10 sekundi - Postupno podignite rotirajući kist iz tekućine (ali držite unutar (C) POSUDE) i ostavite ga da se vrti iznad razine tekućine. Dok se kist podiže iz prljave tekućine, vlakna će se razdvojiti i vidjet ćete kako voda/sredstvo za čišćenje i prljavština izlaze iz kista. Ostavite kist da se vrti iznad tekućine. Nakon 10 sekundi isključite STYLPRO. Ponovite ovaj korak ako želite da se osuši. Ako je potrebno, preoblikujte dlačice prstima. **UPOZORENJE:** Nemojte pretjerivati jer to može oštetiti kist. Savjetujemo vam da ne okrećete kist konstantno na suho više od 10 sekundi. Provjerite kist te ako je još uvijek mokro, ponovite. 8. Odvojite (E) OVRATNIK od (D) spindle-a, izvadite kist iz (E) ovratnika. Vratite (E) ogrlicu i STYLPRO natrag na (F) BAZU. 9. Uklonite (A) VRAT iz (C) POSUDE, ručno operite (C) POSUDU i (A) vrat sapunom i vodom.